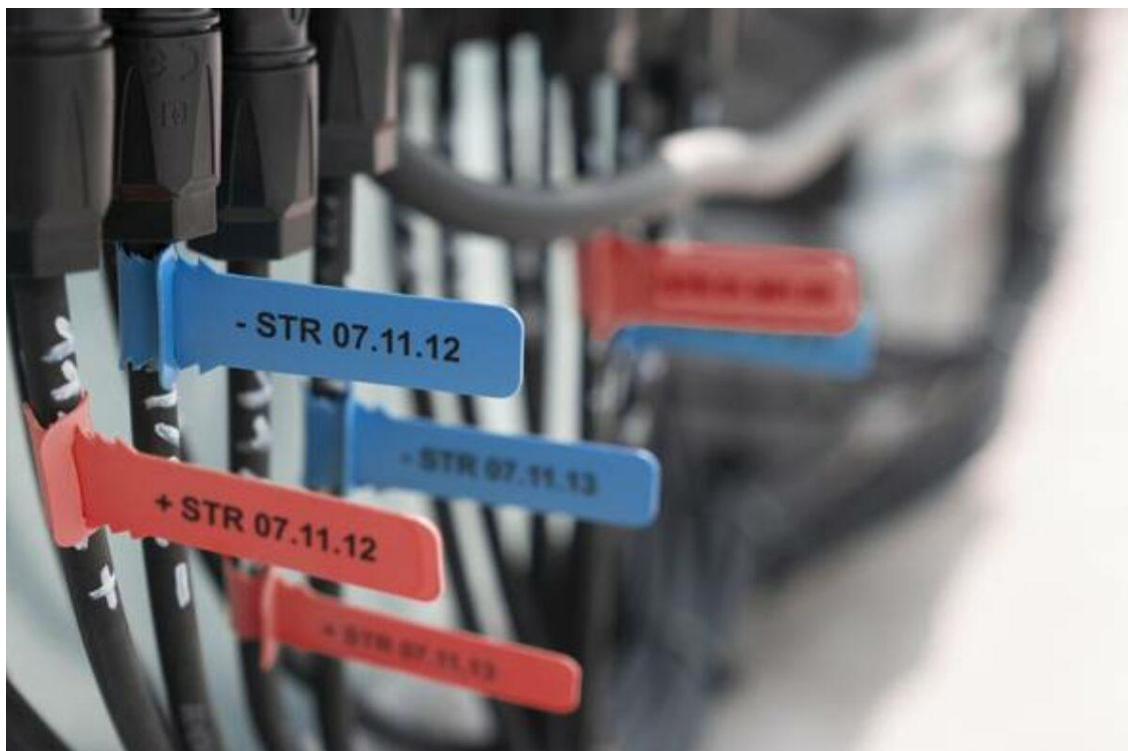


Identifier rapidement les câbles sans collier de serrage, même en extérieur



Les nouvelles plaquettes d'identification pour les fils et câbles TAGPU LOOP d'[HellermannTyton](#) s'affranchissent des colliers de serrage. Les utilisateurs bénéficient ainsi d'une pose facile et plus rapide. Ces étiquettes au format drapeau en polyuréthane imprimables résistent aux environnements extrêmes et sont parfaitement adaptées à toute sorte d'application industrielle.



Nous l'avons tous vécu : des dizaines de câbles, reliés à l'infrastructure informatique, au système électrique, à la chaîne de production... mélangés dans le même chemin de câbles sans signalétique. Les repères de câbles TAGPU LOOP d'HellermannTyton sont une solution, pour ne jamais revivre ça !

Dotés d'un système de fixation unique en format drapeau, ils tiennent fermement sur le câble sans collier de serrage. Cécile Calie, chef de produits identification et RFID chez HellermannTyton, explique : « *le TAGPU LOOP, est une plaquette spécialement conçue pour identifier les fils et les câbles de 2,8 à 8 mm de diamètre, pour lesquels un marquage permanent et résistant aux UV est nécessaire. La grande nouveauté de ces repères réside dans leur système de fixation, qui ne nécessite aucun collier de serrage, ils sont directement enroulés en boucle autour du câble et maintenus par un système de crantage.* »

Si le système nécessite quand même l'utilisation d'un collier de serrage avec un outil de pose (notamment lors de faisceau de câbles), il est possible d'utiliser l'encoche pour la pose automatique du collier. Le crantage garantit le bon serrage du câble.

Une solution complète, souple et flexible

Fabriquées en polyuréthane sans halogène, les étiquettes offrent une bonne résistance mécanique tout en restant flexibles. Particulièrement adaptées aux environnements extrêmes, elles rendent l'identification des câbles d'une installation tout à fait pérenne.

Ces étiquettes sont livrées prédécoupées et assemblées par rouleau de 500 pièces dans un format échelle, très pratique, et se déclinent en différents coloris : blanc, jaune, bleu ou rouge. Leur conditionnement facilite l'impression sur des imprimantes à transfert thermique. Une impression de qualité est garantie par l'utilisation des imprimantes à transfert thermique d'HellermannTyton, ainsi que le ruban encreur adapté à l'environnement solaire et le logiciel d'impression à la mise en page personnalisée avec textes, logos ou QR codes.